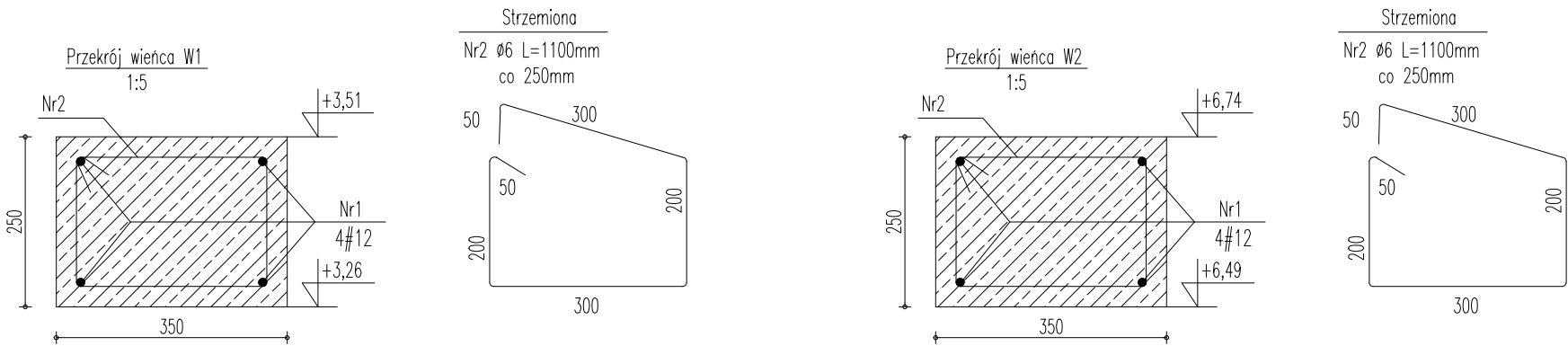


UWAGA! WSZYSTKIE WYMIARY SPRAWDZIĆ W NATURZE

1. Roboty budowlano-instalacyjne muszą być prowadzone z równoległą koordynacją międzybranżową. Przed przystąpieniem do robót wykonawca powinien zapoznać się z całością dokumentacji branżowej.
2. W sprawach nieokreślonych dokumentacją obowiązują:
  - warunki techniczne wykonania i odbioru robót budowlano-montażowych
  - normy Polskiego Komitetu Normalizacyjnego
  - instrukcje, wytyczne, świadectwa dopuszczenia, atesty Instytutu Techniki Budowlanej
  - warunki techniczne producentów i dostawców materiałów budowlano-instalacyjnych.

Stal zbrojeniowa – stal o  $f_yk = 500\text{MPa}$ , klasa ciągliwości min. B  
Beton C20/25



NAZWA OBIEKTU	NADBUDOWA BUDYNKU PO BYŁEJ SZKOLE PODSTAWOWEJ W ŚWIŚLINIE ZWIĄZANA ZE ZMIANĄ KONSTRUKCJI DACHU	
INWESTOR	GMINA PAWŁÓW, PAWŁÓW 56, 27-225 PAWŁÓW	
ADRES OBIEKTU	dz. nr ew. 224/2, Jed. ewid. 261104_2 Pawłów, Obr. 0030 ŚWIŚLINA	
PRZEDMIOT	ROZMIESZCZENIE ELEMENTÓW KONSTRUKCYJNYCH – WIEŃCE POD MURŁATY	RYS.K1
JEDNOSTKA PROJEKTOWA	ABC. USŁUGI KREŚLARSKIE I PROJEKTOWE tel. 501521298 Mgr inż. Monika Perchel Krajków 25A, 27-225 Pawłów	SKALA 1:100
KONSTRUKTOR	mgr inż. Monika Perchel	SWK/0005/PWOK/07 03.2026
KONSTRUKTOR SPR.	mgr inż. Monika Podyma	SWK/0026/PWBKb/25 03.2026